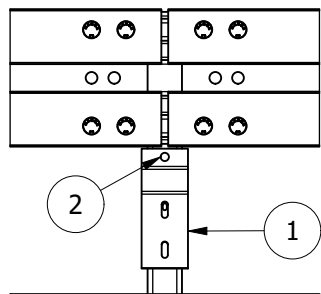
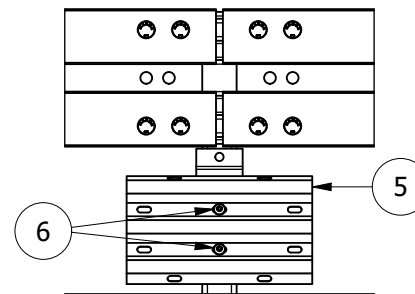
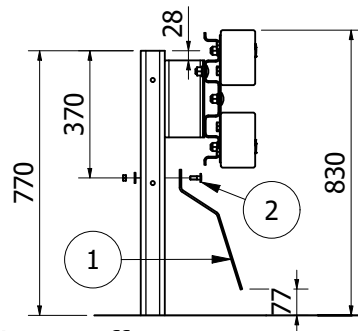


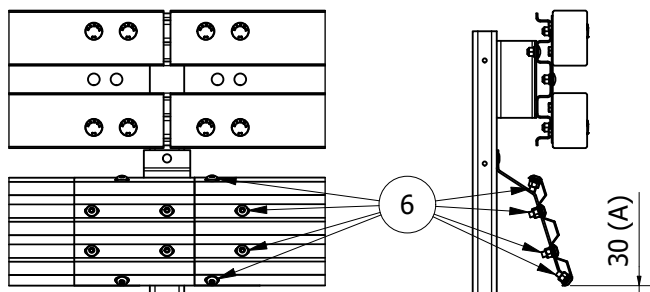
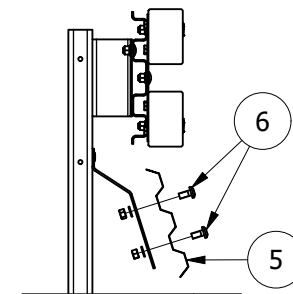
Rimozione di eventuale guscio di rivestimento



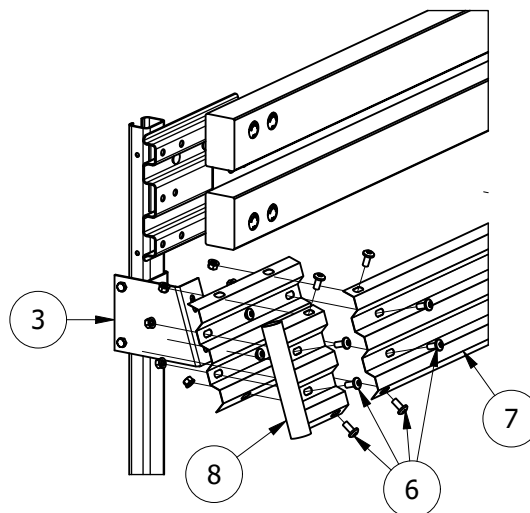
Fase "A" - Installazione staffa



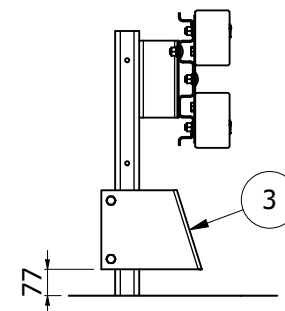
Fase "B" - Installazione piastra di continuità



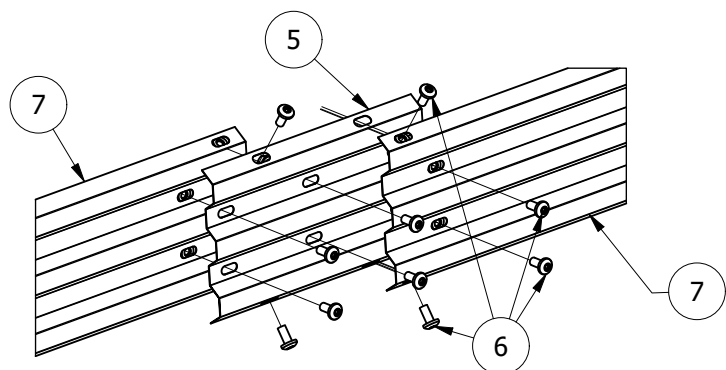
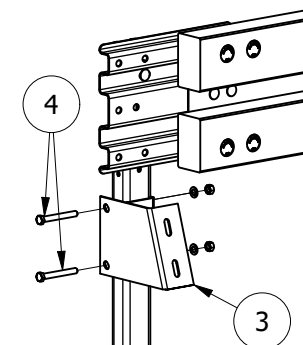
Fase "C" - Installazione nastri di protezione



Fase "D" - Installazione terminale



Installazione staffa terminale



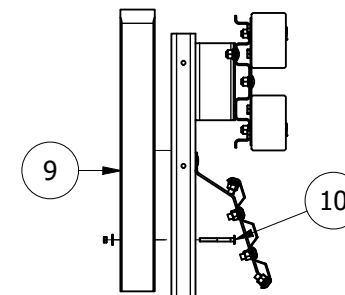
Misure espresse in mm

Misure fondamentali: A= altezza da terra del bordo inferiore del DSM

Bulloni e serraggio: TT/TE M10x30 classe 8.8 - coppia minima 50 Nm
 TT M16x35 classe 8.8 - coppia minima 50 Nm
 TT M16x130 classe 8.8 - coppia minima 50 Nm

Elenco componenti

Pos.	Descrizione
1	Staffa per fissaggio nastro
2	Bullone TTQST M10x30 classe 8.8
3	Staffa terminale
4	Bulloni TE M16x130 classe 8.8
5	Piastra di continuità per nastri
6	Bulloni TT M16x35 classe 8.8
7	Nastro di protezione L= 2840 mm
8	Terminale
9	Monoguscio di rivestimento
10	Bulloni TTQST M10x100



Riposizionamento guscio di protezione



MARGARITELLI
ROAD SAFETY

Disegno IM 023-01 RP	Data emissione 20/02/2023
Revisione 01	Data revisione 14/04/2023

Oggetto: Barriera stradale di sicurezza Bordo Laterale H1BL-01
 Certificato di Costanza della Prestazione CE n° 0497/CPR/3152
 Integrata con dispositivo di sicurezza per motociclisti RiderPro-MRS-03
 Istruzioni sintetiche di montaggio