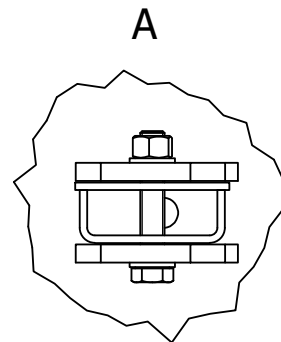
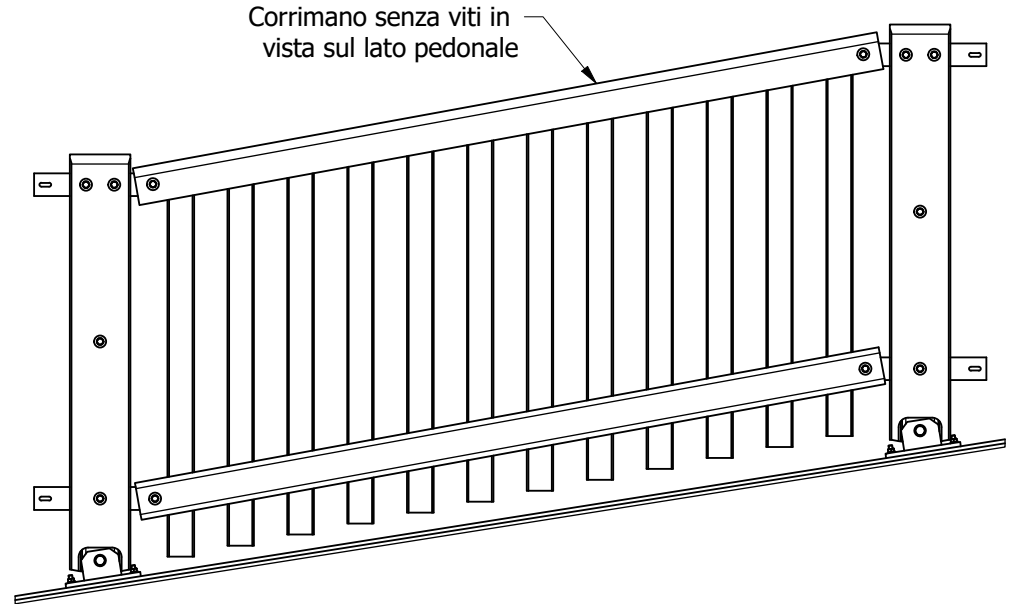
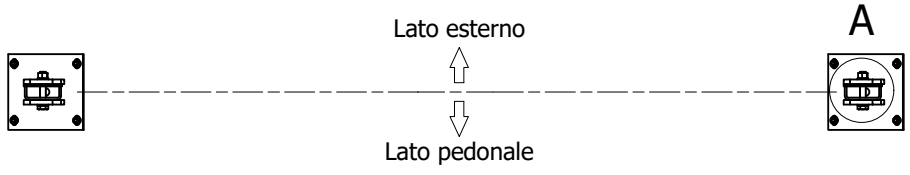


Particolare del guscio sagomato lato pedonale



Elenco componenti

Pos.	Descrizione
1	Piastra di base modificata per inclinazione
2	Palo metallico
3	Bullone TE M16x90
4	Rondella M16
5	Dado M16

Per le fasi di installazione standard fare riferimento allo schema IM 015-01

I pannelli sono preassemblati presso lo stabilimento Margaritelli Road Safety
 Pendenza massima di installazione con montanti verticali e pannelli inclinati : 16%
 Larghezza minima del cordolo di fondazione: 250 mm

Interasse in funzione della pendenza del cordolo	
A	L mm
3°	2200
6°	2198
9°	2196



MARGARITELLI
ROAD SAFETY

Disegno IM 015-02	Data emissione 26/10/2022
Revisione 00	Data revisione --/--/----

Oggetto: Parapetto ad elementi verticali - carico 1,5 kN/m
 Installazione su manufatto in cemento
 Con pendenza trasversale non superiore al 16% (9 gradi)